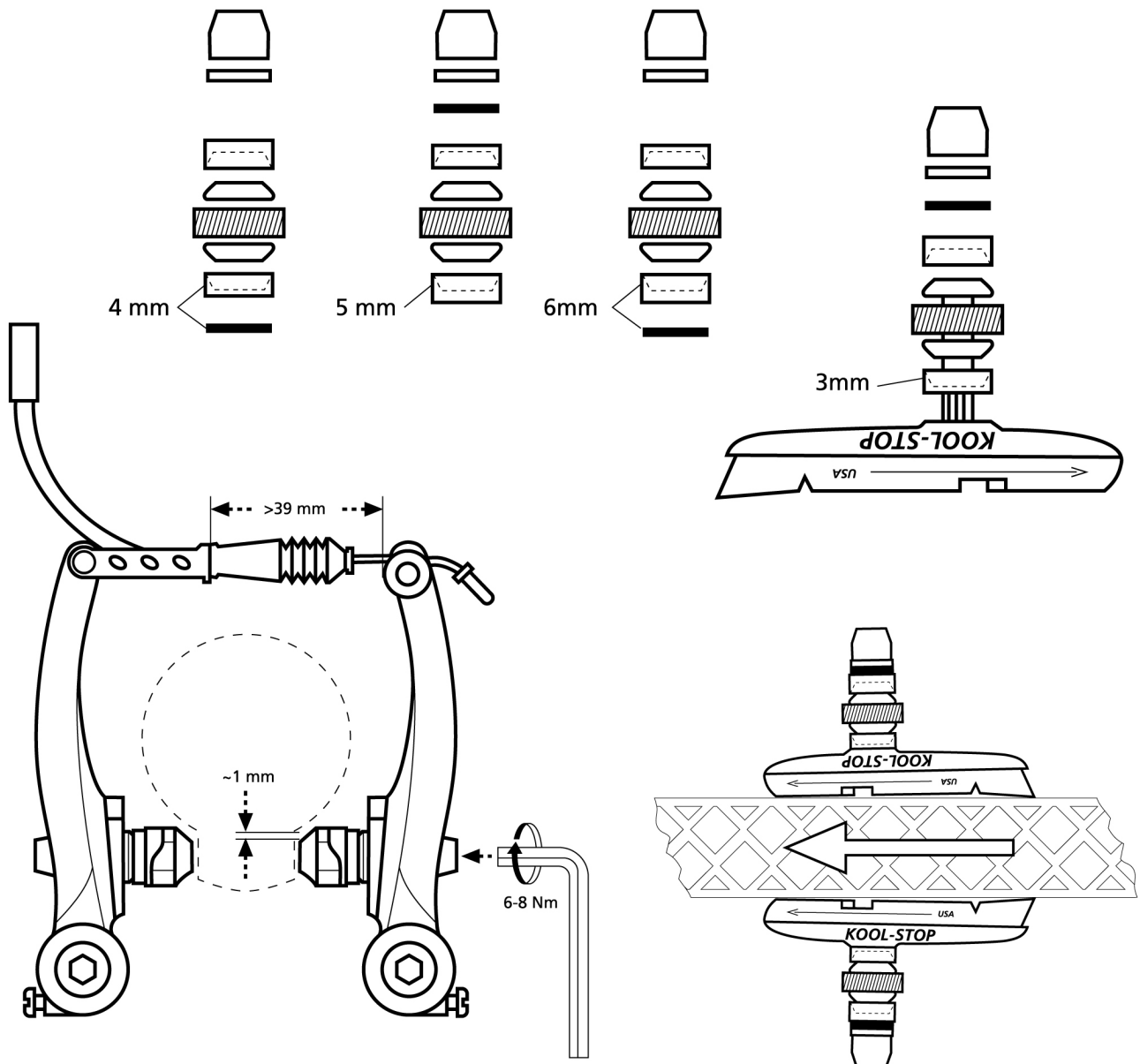




## INSTRUCTIONS DE MONTAGE

### FREIN EN V

- T1 MTB contoured
- T2 Thinline™
- T3 Supra 2
- T5 Phat Padd™
- T6 BMX contoured



- Nettoyer la surface de la jante avant le montage des patins neufs.
- Positionner les nouveaux patins et serrer les écrous à la main.
- Aligner correctement les patins par rapport à la jante, sans qu'ils touchent au pneu.
- Serrer ensuite les écrous (couple de serrage = 6-8 Nm).
- Vérifier l'alignement des patins et de la jante après l'installation et après chaque utilisation du vélo.
- Pour la reconfiguration des rondelles, une paire de pinces peut être nécessaire pour enlever la rondelle inférieure de la base anti-desserrage.

**ATTENTION:** Conçu seulement pour une utilisation sur des vélos. N'utiliser pas un vélo avant d'avoir vérifié le bon fonctionnement de ses freins. Tous les patins Kool-Stop répondent ou dépassent les critères des normes du C.P.S.C. et du D.I.N. relatives aux freins de vélos.